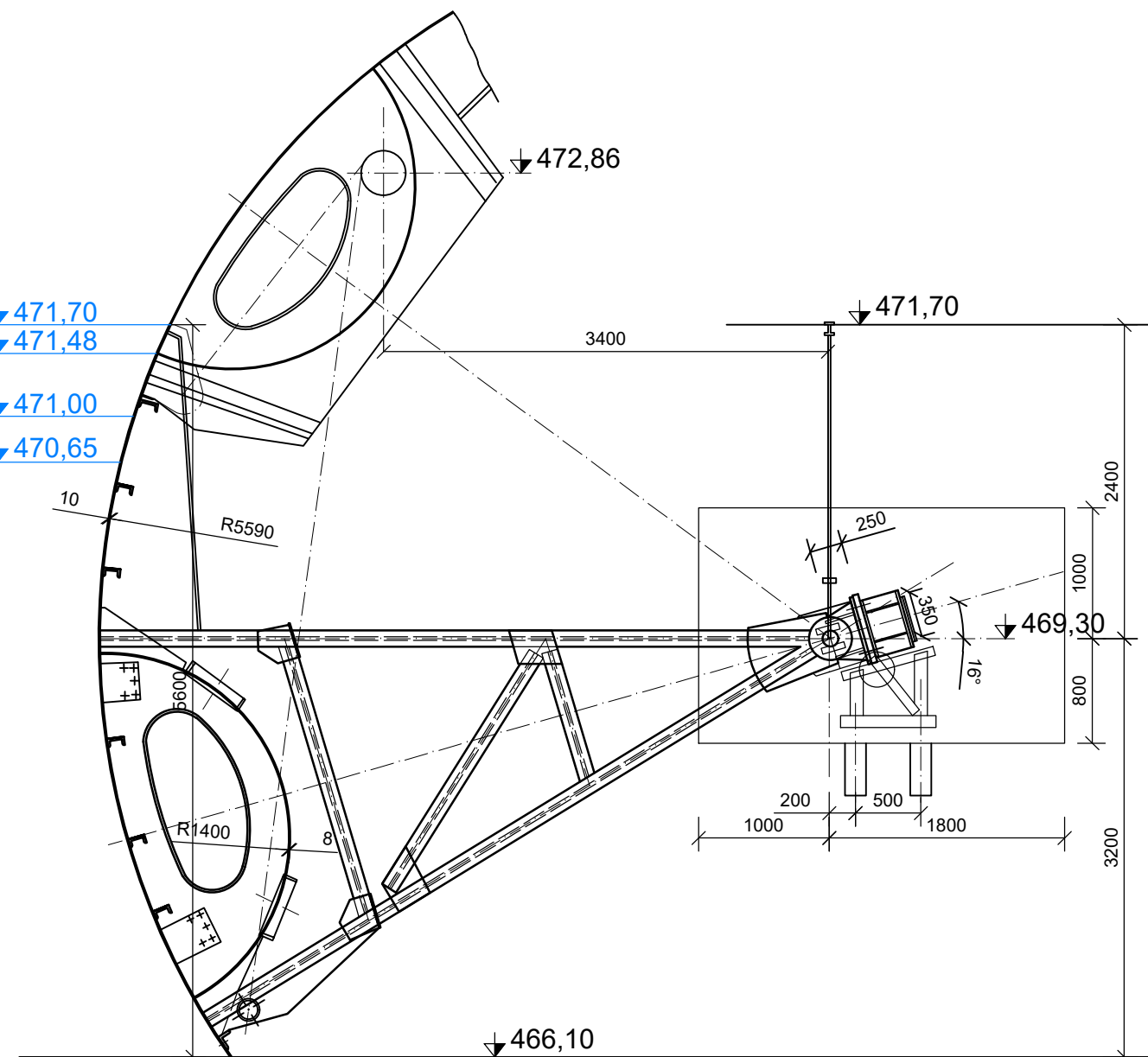


↓ 471,70
Q₁₀₀ ↓ 471,48
SPODNÍ HRANA VYHRAZENÉHO SEGMENTU ↓ 471,00
MAX. PROVOZNÍ HLADINA ↓ 470,65



PLOCHY NÁTĚRU		
1 SEGMENT	PLOCHA (m ²) 1 SEGMENT	PLOCHA (m ²) 3 SEGMENTY
HRADÍCI PLECH NÁVODNÍ STRANA	40,16	
HRADÍCI PLECH VZDUŠNÁ STRANA	37,71	
RAMENA	54,77	
VÝZTUHA - BŘICHO	52,10	
PODÉLNÍKY	20,07	
PŘÍČNÍKY	17,01	
PŘÍTLAČNÉ VÝZTUHY TĚSNĚNÍ	1,61	
BOČNÍ KŘÍDLA PILÍŘE	2,80	
CELKEM NÁTĚR	226,23	678,7
PRAHOVÉ TĚSNĚNÍ	7 m	21
ŠROUBY PRAH M10	56 ks	168
BOČNÍ TĚSNĚNÍ	11,80 m	35,4
ŠROUBY HR. PLECH M10	106 ks	318
ŠROUBY BOČNÍ TĚSNĚNÍ M8	110 ks	330
ŠROUBY U POJEZDŮ M12	16	48

ZPŮSOB OPRAVY:

- Demontáž gumových těsnících prvků
- Opískování/ v nepřístupných místech mechanické očištění na stupeň Sa 2 ½ podle ČSN ISO 12 944
- Nátěrový systém EP nebo PUR
Vysoká životnost nátěru kategorie H (15 - 25 let)
Stupeň korozní agresivity prostředí minimálně C4
Schváleno pro styk s pitnou vodou
Barevný odstín světle šedá
UV odolnost nátěru
- Výměna prahového a bočního těsnění včetně spojovacího materiálu (nerez)

KÓTOVÁNO V m, mm
VÝŠKOVÝ SYSTÉM BpV

		Povodí Vltavy, státní podnik Holečkova 3178/8, 150 00 PRAHA 5		PRACOVISTĚ: Oddělení projektových činností Litvínovická 709/5 370 01 České Budějovice tel. 387 683 111	
VYPRACOVAL : Ing. K. NOVÁ		HLINĚŽ PROJEKTU : Ing. K. NOVÁ		VED. PRACOVISTĚ : Ing. P. FILIP	
AKCE : VD ŘÍMOV OPRAVA NÁTĚRŮ SEGMENTŮ PŘELIVŮ					
PŘÍLOHA : SEGMENT				MĚRITKO : 1:50	
STUPEŇ : DSP		OBJEDNATEL : Povodí Vltavy, státní podnik - závod Dolní Vltava		FORMÁT : 1 x A4	
KRAJ : JIHOČESKÝ		DATUM : 4/2023		ČÍSLO ZAK. : 720/2726/23	
				ČÍSLO PŘÍLOHY : D.1.1	